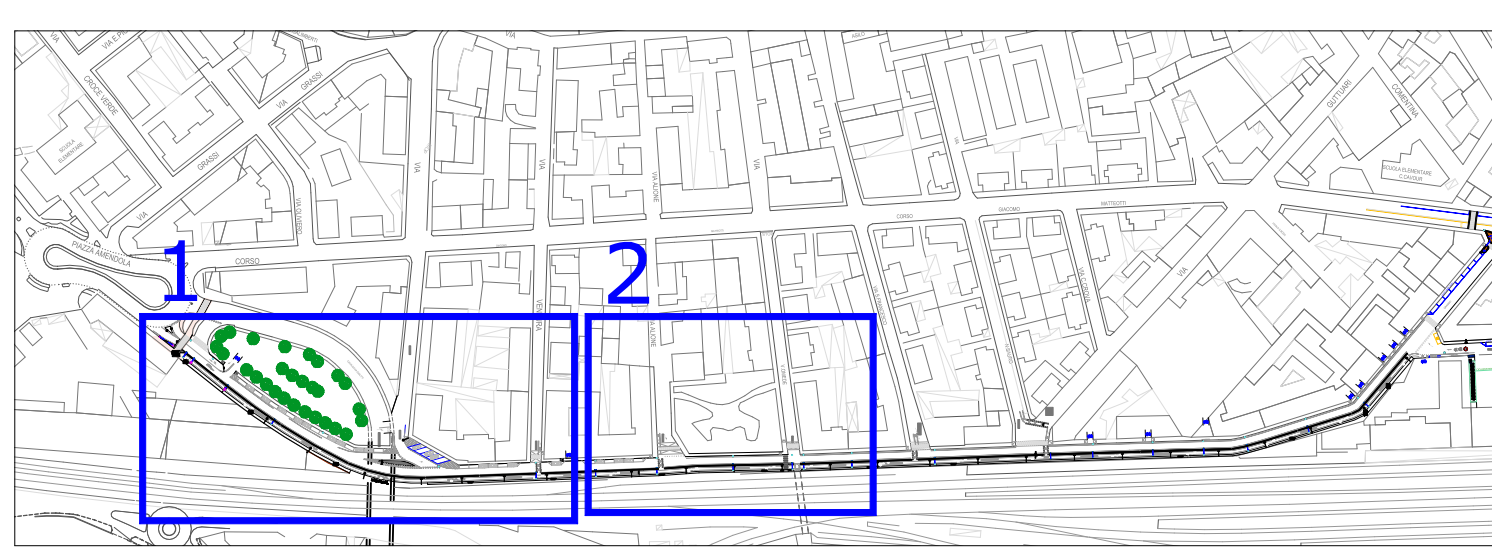


- LEGENDA
- Stato di fatto: isola spartitraffico da eliminare
 - Stato di fatto: segnaletica esistente da eliminare
 - Passo carraio
 - Nuovo cordolo in calcestruzzo sp. 12 cm
 - Isola spartitraffico in malta bituminosa, h. 15 cm
 - Segnaletica stradale orizzontale esistente e mantenuta
 - Nuova Segnaletica stradale orizzontale
 - Svilcioli esistenti
 - Svilcioli nuovi in progetto
 - Senso unico in progetto (segno grafico)
 - Senso unico attuale oggetto di modifica (segno grafico)
 - Senso unico attuale e mantenuto (segno grafico)
 - Doppio senso attuale oggetto di modifica (segno grafico)
 - Doppio senso attuale e mantenuto (segno grafico)
 - Nuova corsia ciclabile su carreggiata esistente
 - Nuova pista ciclabile bidirezionale con separazione fisica (cordolo)
 - Archetti per il posteggio bici



Corso Gramsci - planimetria d'insieme

1 - Planimetria nuova pista ciclabile su corso Gramsci - tratta da Rotatoria Saclà a via Ventura - scala 1:200

richiedente:
Comune di Asti

progetto:

samep mondo engineering srl
Ing. Piero Mondo
Ing. Ernesto Mondo

Via Cassero, 4
10121 Torino
tel 011 519540
email: mondo@samep.it
web: www.samep.it

COMUNE DI ASTI

Progetto esecutivo

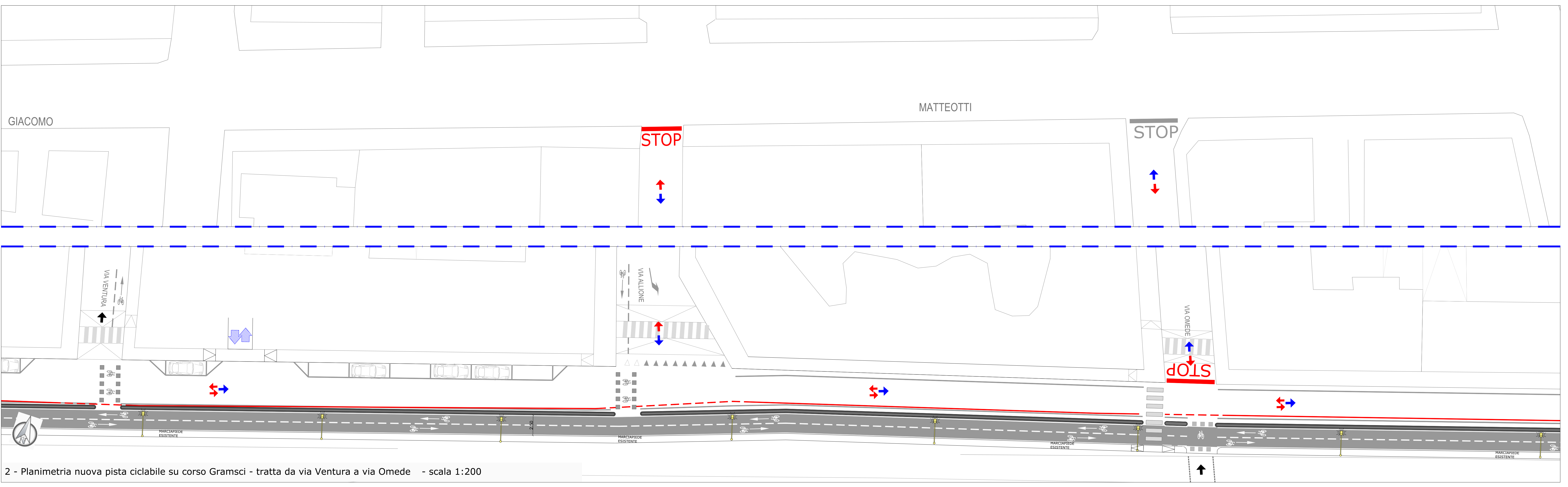
Ciclovie Urbane
Lotto 1: corso Alfieri e corso Gramsci

Elaborato n.
2G.3

scala: 1:200

Corso Gramsci
Sovrapposizione: planimetria - tratta 1

11 ottobre 2021



2 - Planimetria nuova pista ciclabile su corso Gramsci - tratta da via Ventura a via Omede - scala 1:200